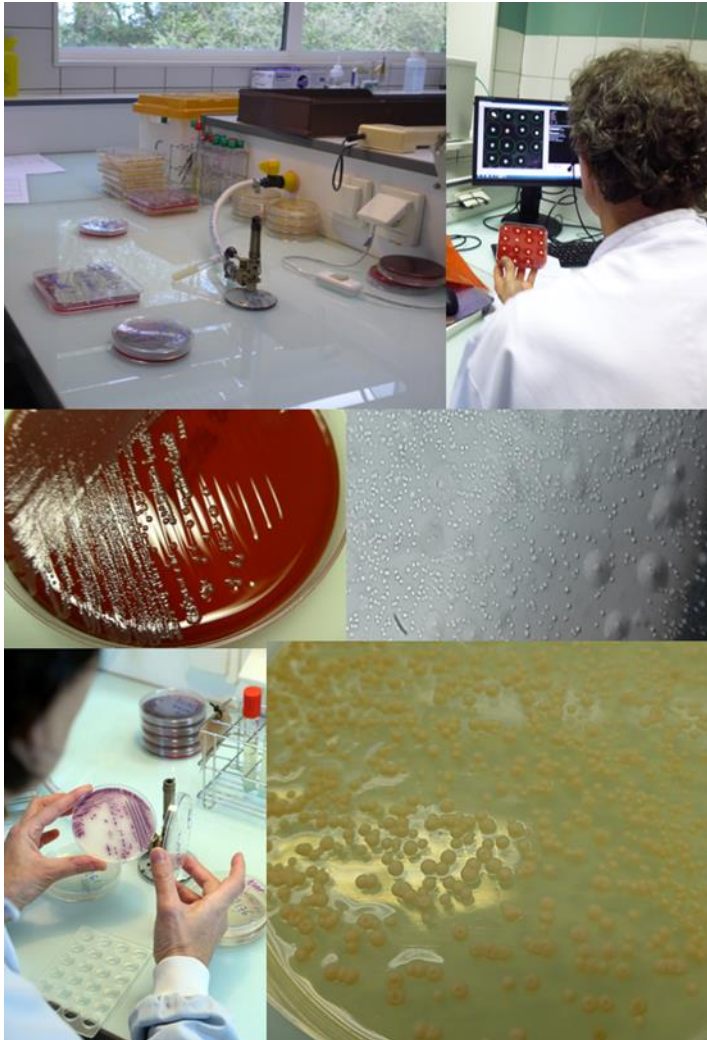


BACTERIOLOGIE



Bactériologie et identification
par MALDI TOF

Sur prélèvement : organes,
écouvillon, liquide
d'épanchement, raclage,
etc...

Acheminement : sous couvert
du froid (+4°C) de 48h (milieu
sec) à 5 jours (milieu de
transport)

Antibiogrammes et souches
bactériennes conservées

Aide au diagnostic

Des recherches adaptées à votre diagnostic

Mise en culture et identification

- Bactériologie générale en aérobie
- Bactériologie sur milieu spécifique (*Mycoplasma*, *Histophilus*, *Listeria*, etc...)
- Bactériologie en anaérobie
- Mycologie
- Antibiogramme
- Identification de souche