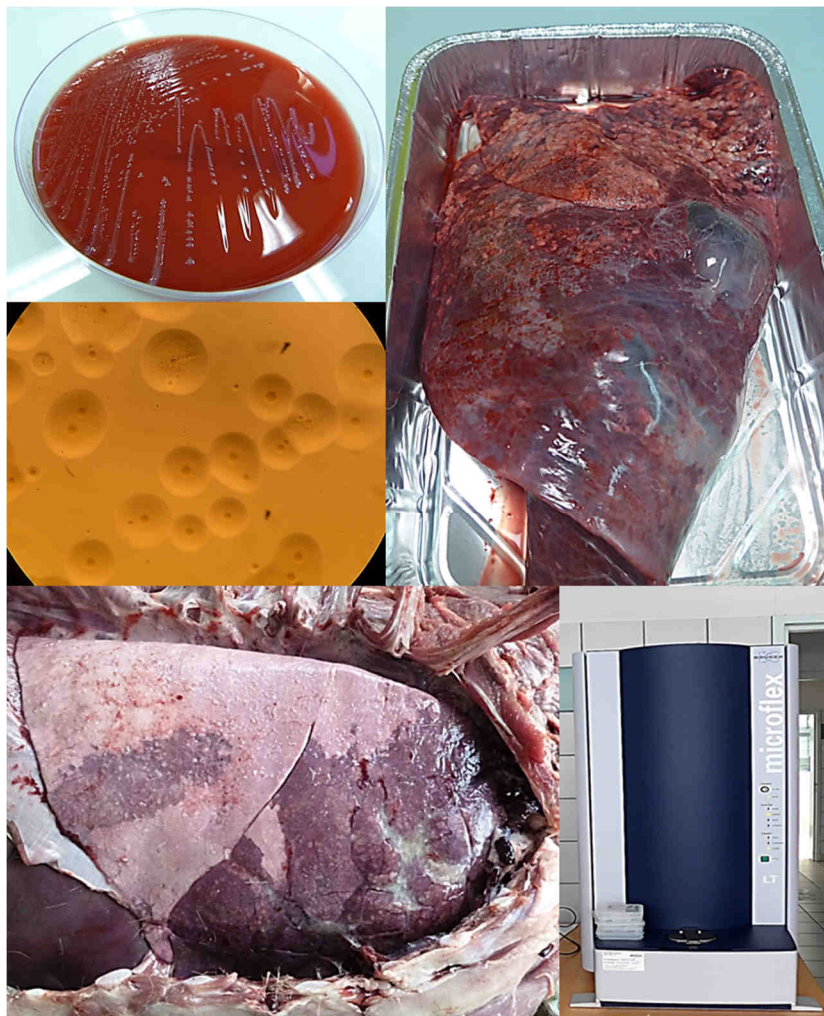


## PATHOLOGIE RESPIRATOIRE DES RUMINANTS



Bactériologie et identification  
par MALDI TOF

Virus par PCR

Sur prélèvement de :  
poumon, liquide d'aspiration  
trans-trachéale (ATT), lavage  
broncho-alvéolaire (LBA)

Acheminement : sous couvert  
du froid (+4°C) en 48h

Conservation : 1 échantillon  
au froid (+4°C) et 1  
échantillon congelé (-18°C)

Antibiogrammes et souches  
bactériennes conservées

### Des forfaits adaptés à vos demandes d'analyses

- Bactériologie générale (dont Pasteurelles) + 2 PCR (RSV, PI3) : 77,57 euros HT
- Bactériologie générale (dont Pasteurelles) + bactériologie spécifique (Mycoplasma, Histophilus) + 2 PCR (RSV, PI3) : 98,26 euros HT
- Antibiogramme : 18,11 euros HT