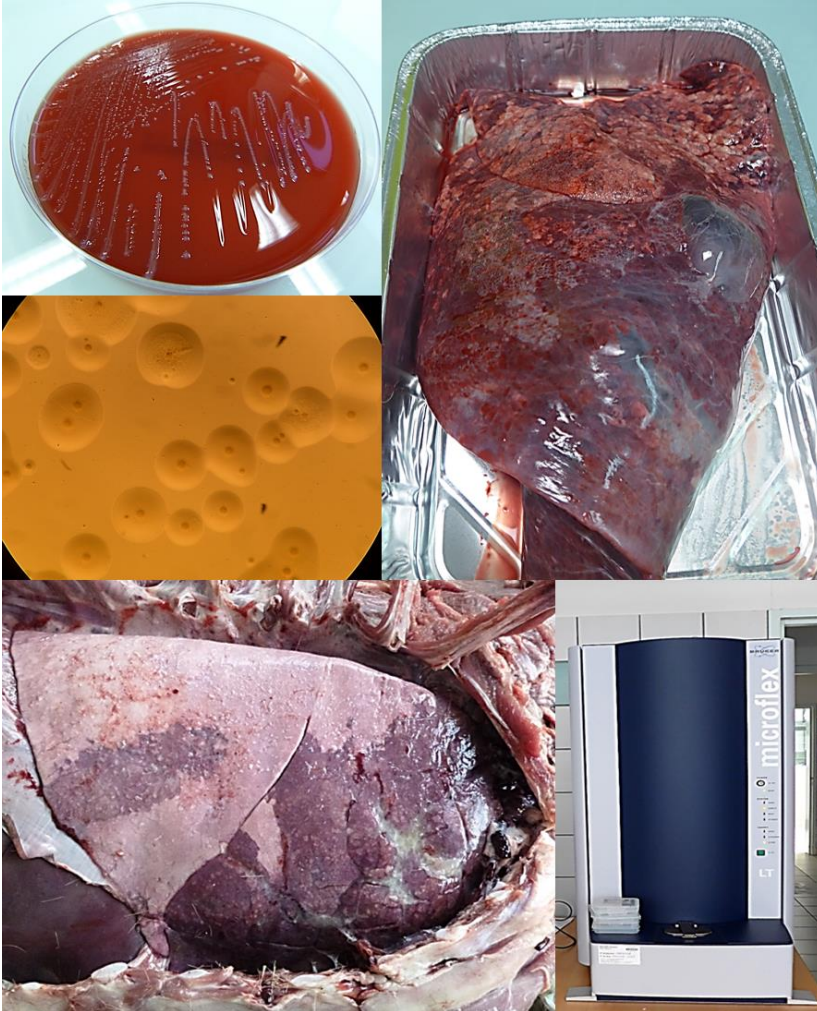


PATHOLOGIE RESPIRATOIRE DES RUMINANTS



Bactériologie et identification
par MALDI TOF

Virus par PCR

Sur prélèvement de :
poumon, liquide d'aspiration
trans-trachéale (ATT), lavage
broncho-alvéolaire (LBA)

Acheminement : sous couvert
du froid (+4°C) en 48h

Conservation : 1 échantillon
au froid (+4°C) et 1
échantillon congelé (-18°C)

Antibiogrammes et souches
bactériennes conservées

Des forfaits adaptés à vos demandes d'analyses

- Bactériologie générale (dont Pasteurelles) + 2 PCR (RSV, PI3) : 80,67 euros HT
- Bactériologie générale (dont Pasteurelles) + bactériologie spécifique (Mycoplasma, Histophilus) + 2 PCR (RSV, PI3) : 102,19 euros HT
- Antibiogramme : 18,83 euros HT