

DEMANDE D'ANALYSES ANIMAUX DE COMPAGNIE

Facturation :

Nom :
Adresse :

Vétérinaire :

N° ordre :
Nom de la Clinique :

Propriétaire :

Nom :
Email :
Adresse :

Animal :

Nom :

Espèce : Chien Chat Autre

Age :

Identification :

Prélèvement : Date :

Réception : Date :

Sexe : Male Femelle Castré (e)

Race :

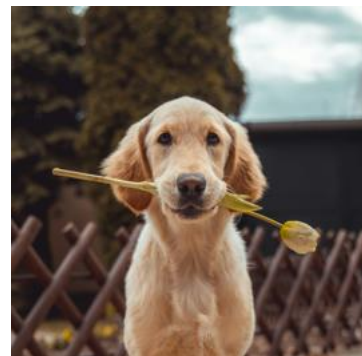
Préleveur :

navette

hors navette

Prélèvements :

- Animal entier
- Organes (encéphale, cœur, poumon, rate foie, rein, intestin).
- Ecouvillon (cutané, auriculaire, nasal, buccal, oculaire, vaginal, rectal).
- Liquide d'épanchement (thoracique, cardiaque, abdominal, synovial).
- Abscess
- Urine
- Fèces



Signes cliniques :

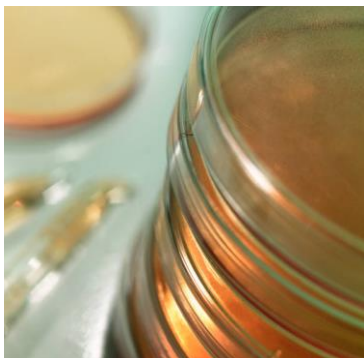
- Signes généraux apathie, diminution d'appétit, amaigrissement, déshydratation, hypothermie/hyperthermie, anémie, ictère, autres :
- Signes digestifs diarrhée, vomissement, constipation, douleurs abdominales, autres :
- Signes respiratoires jetage, dyspnée, éternuements, toux, autres :
- Signes nerveux ataxie, convulsions, tremblements, paralysie, parésie, autres :
- Signes oculaires conjonctivite, kératite, uvéite, autres :
- Signes buccaux stomatite, gingivite, , ulcères, ptyalisme, autres :
- Signes cutanés
- Signes de la reproduction infertilité, malformation, avortement, mortinatalité, autres :

Durée d'évolution des signes cliniques

< 5 jours 5-15 jours > 15 jours

Traitements

Antiviral :
Antibactérien :
Antiparasitaire :
Autres :



Analyses :

BACTERIOLOGIE

- Bactériologie générale, aérobie
- Bactériologie générale, anaérobie
- Bactériologie spécifique
- Antibiogramme
- Salmonella* spp
- Autres :

PARASITOLOGIE

- Giardia* sur fèces
- Coproscopie sur fèces (*Trichure*, *Tenia*, *Ascaris*, *Toxocara*, *Isospora*)
- Identification d'espèces (insectes, acariens, etc...) sur poils, raclage cutané
- Forfait parasitologie Carnivores (coproscopie et *Giardia*)
- Autres :

MYCOLOGIE

- Dermatophytes (teigne) sur écouvillon cutané et poils
- Levures (*Malassezia pachydermatis*) sur écouvillon auriculaire
- Autres :

URINE et EPANCHEMENTS

- ECBU (Examen cyto bactériologique des urines)
- Cytologie sur liquide d'épanchements (tube EDTA, bouchon violet)

PCR

- Recherche de *Parvovirus* sur fèces de chien
- Recherche de *Parvovirus* sur sang de chien (sur tube EDTA, bouchon violet)
- Recherche de *Calicivirus/herpesvirus* sur écouvillon (oculaire, nasal, gingival) de chat
- Recherche de *Leptospira* sur urine, sang, écouvillon et organes de chien
- Recherche de *Toxoplasma* sur fèces de chat

- Autopsie** (date de la mort) :

Commémoratifs, hypothèses diagnostiques

Envoi des résultats :

Signature

Envoi des résultats par mail (uniquement pour cette demande) :

- J'ai lu et j'accepte les conditions générales de vente (disposition sur le site www.laboratoire.vendee.fr).

Par défaut, les résultats sont transmis par courrier