

## DEMANDE D'ANALYSES ANIMAUX DE COMPAGNIE

**Facturation :**

 Nom :  
 Adresse :

**Vétérinaire :**

 N° ordre :  
 Nom de la Clinique :

**Propriétaire :**

 Nom :  
 Email :  
 Adresse :

### Animale :

Nom : .....

 Espèce :  Chien  Chat  Autre

Age : .....

Identification : .....

Prélèvement : Date : .....

Réception : Date : .....

 Sexe :  Male  Femelle  Castré (e)

Race : .....

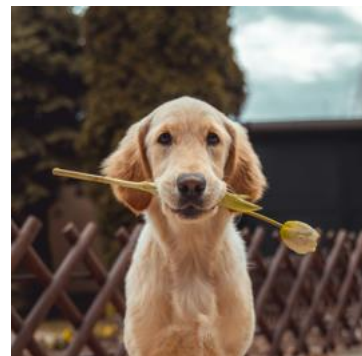
Préleveur : .....

 navette

 hors navette

### Prélèvements :

- Animal entier
- Organes (encéphale, cœur, poumon, rate foie, rein, intestin).
- Ecouvillon (cutané, auriculaire, nasal, buccal, oculaire, vaginal, rectal).
- Liquide d'épanchement (thoracique, cardiaque, abdominal, synovial).
- Abscess
- Urine



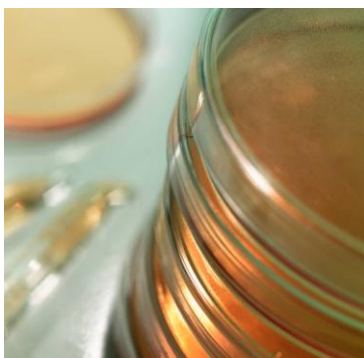
### Signes cliniques :

- Signes généraux apathie, diminution d'appétit, amaigrissement, déshydratation, hypothermie/hyperthermie, anémie, ictère, autres :
- Signes digestifs diarrhée, vomissement, constipation, douleurs abdominales, autres :
- Signes respiratoires jetage, dyspnée, éternuements, toux, autres :
- Signes nerveux ataxie, convulsions, tremblements, paralysie, parésie, autres :
- Signes oculaires conjonctivite, kératite, uvéite, autres :
- Signes buccaux stomatite, gingivite, , ulcères, ptyalisme, autres :
- Signes cutanés
- Signes de la reproduction infertilité, malformation, avortement, mortinatalité, autres :

**Durée d'évolution des signes cliniques**
 < 5 jours  5-15 jours  > 15 jours

**Traitements**

 Antiviral :  
 Antibactérien :  
 Antiparasitaire :  
 Autres :



## Analyses :

### **BACTERIOLOGIE**

- Bactériologie générale, aérobie
- Bactériologie générale, anaérobie
- Bactériologie spécifique
- Antibiogramme
- Salmonella* spp
- Autres :

### **PARASITOLOGIE**

- Giardia* sur fèces
- Coproscopie sur fèces (*Trichure*, *Tenia*, *Ascaris*, *Toxocara*, *Isospora*)
- Identification d'espèces (insectes, acariens, etc...) sur poils, raclage cutané
- Forfait parasitologie Carnivores (coproscopie et *Giardia*)
- Autres :

### **MYCOLOGIE**

- Dermatophytes (teigne) sur écouvillon cutané et poils
- Levures (*Malassezia pachydermatis*) sur écouvillon auriculaire
- Autres :

### **URINE et EPANCHEMENTS**

- ECBU (Examen cyto bactériologique des urines)
- Cytologie sur liquide d'épanchements (tube EDTA, bouchon violet)

### **PCR**

- Recherche de *Parvovirus* sur fèces de chien
- Recherche de *Parvovirus* sur sang de chien (sur tube EDTA, bouchon violet)
- Recherche de *Calicivirus/herpesvirus* sur écouvillon (oculaire, nasal, gingival) de chat
- Recherche de *Leptospira* sur urine, sang, écouvillon et organes de chien
- Recherche de *Toxoplasma* sur fèces de chat

Commémoratifs, hypothèses diagnostiques

## Envoi des résultats :

Signature

Envoi des résultats par mail (uniquement pour cette demande) :

- J'ai lu et j'accepte les conditions générales de vente (disposition sur le site [www.laboratoire.vendee.fr](http://www.laboratoire.vendee.fr)).

Par défaut, les résultats sont transmis par courrier